



« - »

, 140091, . ,
, .30

/ . +7 (495) 632 0217

www.keb.ru

COMBIVIS 5.6





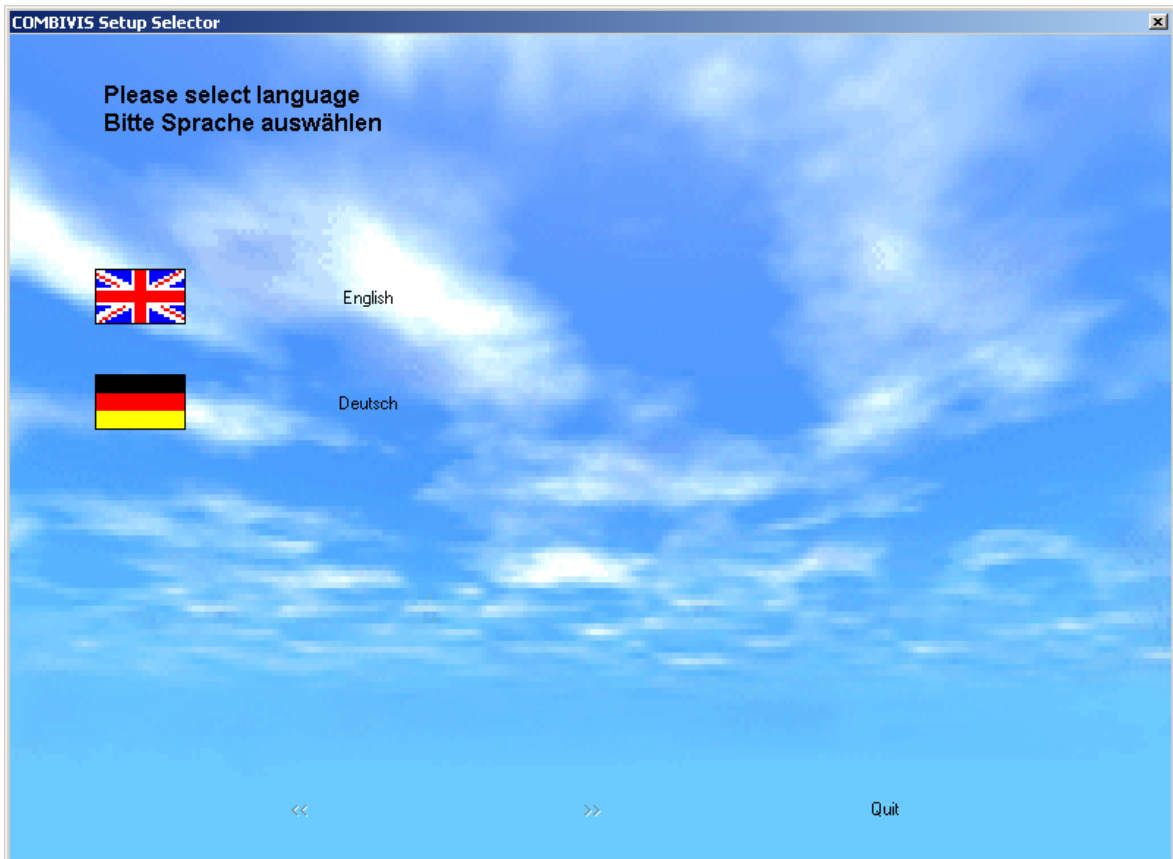
« - »
140091, .
.30
/ . +7 (495) 632 0217
www.keb.ru

1. COMBIVIS 5.5

1.1. COMBIVIS 5.5

setup.exe,

1.2. (.1)



1

1.3. COMBIVIS 5.5 (. 2)

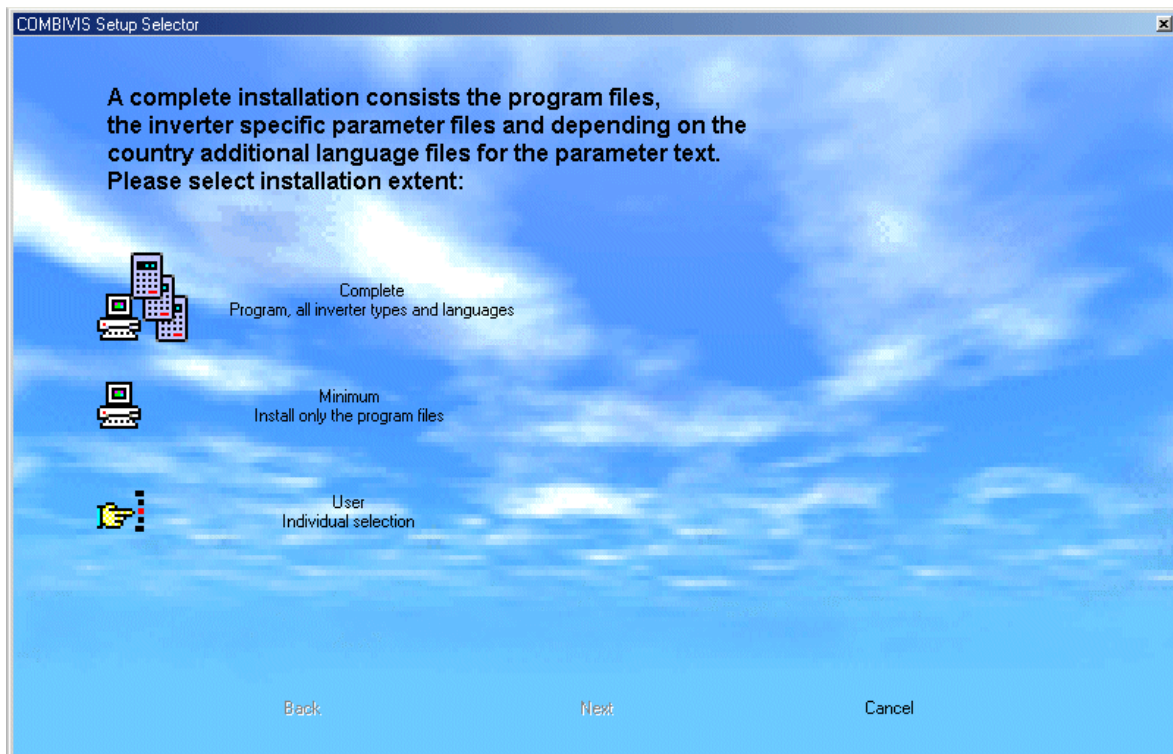
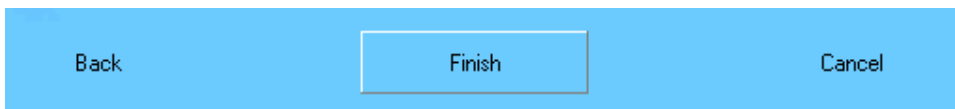
:
) Complete () (
);
) Minimum ();
) User ().





« - »
, 140091, .
, .30
/ . +7 (495) 632 0217
www.keb.ru

“FINISH”.



2

1.4.

(. 3)

() ,

' () / / (. 4).

C:\Program Files\KEB.

Browse ().

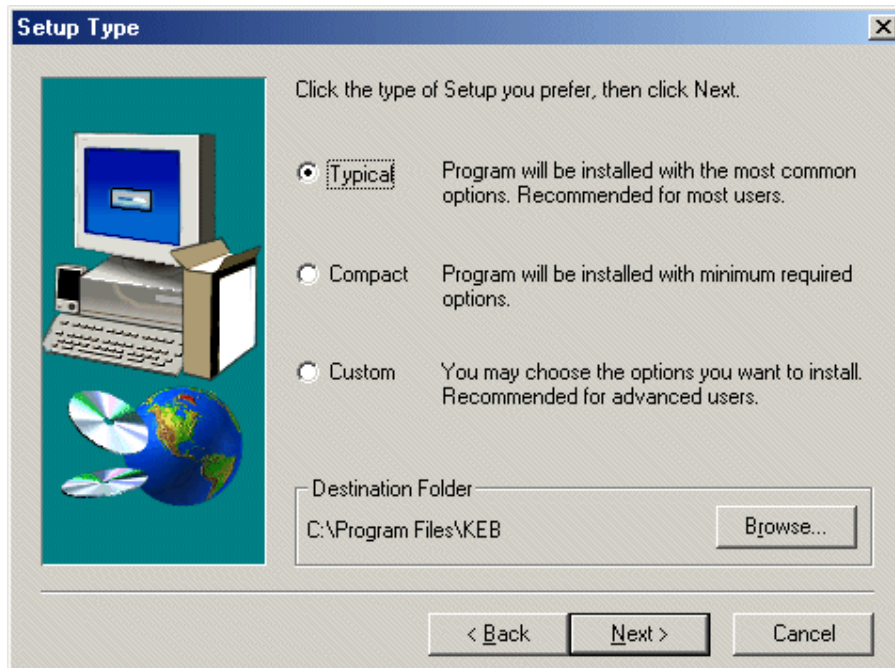




« - »
140091, .
.30
/ . +7 (495) 632 0217
www.keb.ru



3



4





« - »

, 140091, .
, .30

/ . +7 (495) 632 0217

www.keb.ru

1.5.

COMBIVIS 5.5

(. 5)

Quit.



5





« - »
, 140091, .
, .30
/ . +7 (495) 632 0217
www.keb.ru

2. COMBIVIS 5.5

2.1. COMBIVIS 5.5

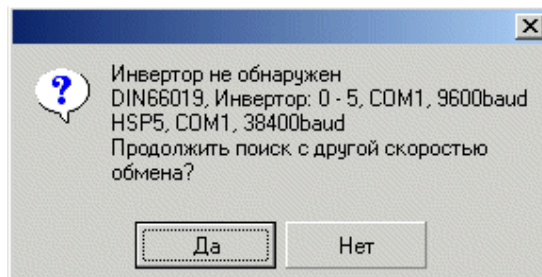
(. 6)
KEB – COMBIVIS5).



6

2.2.

(. 7),



7

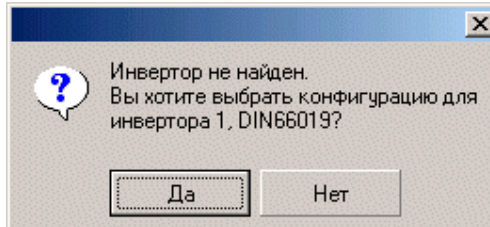
2.3.

(. 8).





« - »
, 140091, .
, .30
/ . +7 (495) 632 0217
www.keb.ru

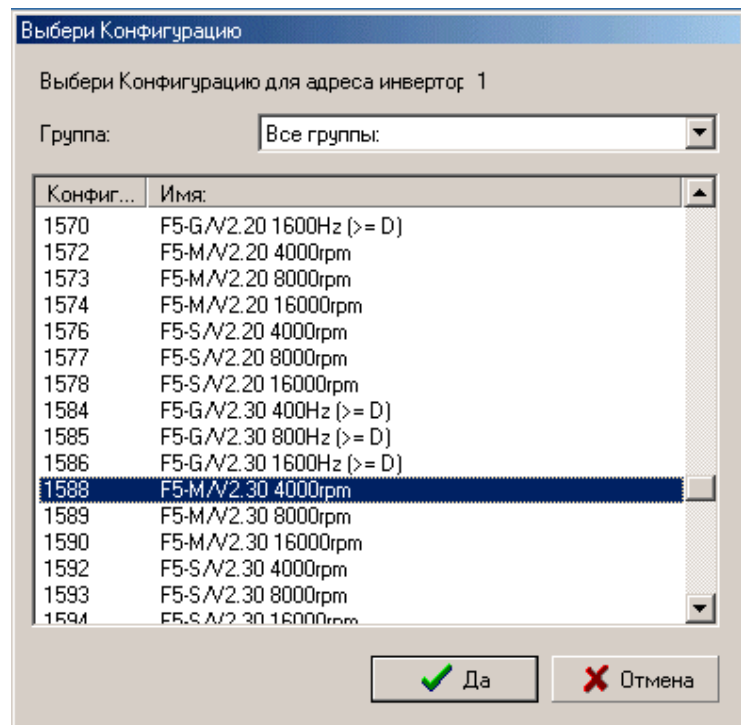


8

2.4

9).

- F4-C
- F0
- F2/56C
- 56A
- other ()
- F1/56D/58D
- S4
- F4-S
- F4-F
- R4
- F5-B
- F5-G
- F5-M
- F5-S



9

()



COMBIVIS 5.5.



« - »

, 140091, .
, .30

/ . +7 (495) 632 0217

www.keb.ru

3. COMBIVIS 5.5

3.1. COMBIVIS 5.5

(. 10).

).

(. 1).

« »





« - »

, 140091, .

, .30

/ . +7 (495) 632 0217

www.keb.ru

1.

#		
1	R	ru:
2	O	op:
3	P	pn:
4	C	cs:
5	S	ds:
6	B	uf:
7	D	dr:
8	N	cn:
9	E	ec:
10	U	ud: ,
11	F	fr:
12	A	an: -
13	G	di:
14	T	do:
15	L	le:
16	H	ps: /
17	I	in:
18	Y	sy:
19	Z	aa: ,



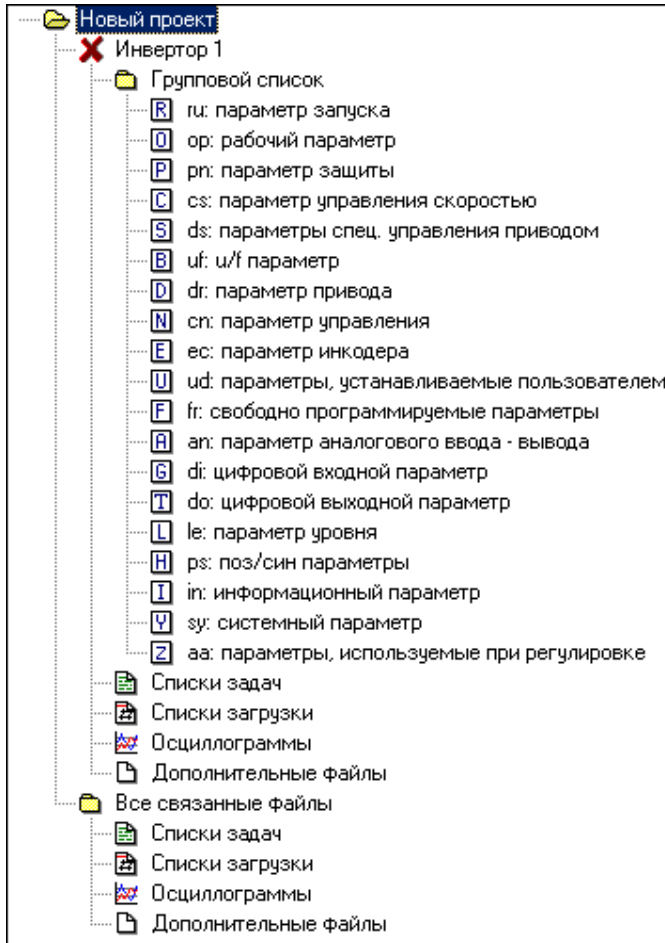


« - »

, 140091, .
, .30

/ . +7 (495) 632 0217

www.keb.ru



(. 1)

(. 11).

▶ (. 12).

10.





« - »

, 140091, .
, .30

/ . +7 (495) 632 0217

www.keb.ru

Идент.	Имя	Значение
ru00	состояние преобразователя частоты	0: nOP
ru01	показатель фактического числа оборотов	0,0 1/min
ru02	показатель момента вращения	0,0 Nm
ru04	показатель заданного числа оборотов	0,0 1/min
ru07	фактическая загрузка	0 %
ru08	ликовая загрузка	0 %
ru09	реактивный ток	0,0 A
ru10	активный ток	0,0 A
ru11	напряжение ПЭПТ	569 V
ru12	ликовое напряжение ПЭПТ	569 V
ru14	статус входных клемм	0
ru15	статус выходных клемм	6: D2+RLABC
ru16	статус внутренних входов	0
ru17	статус внутренних выходов	6: do02+do03
ru18	фактический набор параметров	0: set 0
ru20	показатель скорости ref	0,0 1/min
ru22	показание ref 1	0,0 %
ru23	показание ref 2	0,0 %
ru24	показание ol счетчика	0,0 %
ru25	ликовый реактивный ток	0,0 A
ru26	мастер фактической скорости	0,0 1/min
ru27	отклонение угла	0,0 °C
ru28	отклонение скорости	0,0 1/min
ru29	температура окладителя	24 °C
ru31	счетчик: времени работы	443 h
ru32	счетчик: времени модуляции	150 h
ru35	знак фактического положения	2: no funktion
ru36	высокая фактическая позиция	0
ru37	низкая фактическая позиция	0
ru38	знак установки позиции	2: no funktion
ru39	установка высокой позиции	0
ru40	установка низкой позиции	0

11.

Идент.	Имя
cS00	конфиг. управления скоростью
	Набор 0
	Набор 1
	Набор 2
	Набор 3
	Набор 4
	Набор 5
	Набор 6
	Набор 7

12.





« - »

, 140091, .
, .30

/ . +7 (495) 632 0217

www.keb.ru

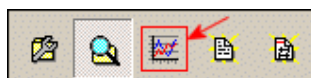
COMBIVIS 5.5

3.2

()

(-),

(.13).



13.





« - »
, 140091, .
, .30
./ .+7 (495) 632 0217
www.keb.ru

(.14) :
- ;
- ;
- ;
- ;

